

Was kostet eigentlich die Kaninchenhaltung?

von Alenka Hornung

Viele Kanincheninteressierte, die sich gerne Langohren anschaffen möchten, glauben, dass die Kosten für so ein kleines Tier weitaus geringer sind, als z. B. bei Hunden oder Katzen. Möchte man die Tiere jedoch artgerecht halten, wird man schnell eines Besseren belehrt. Die Kosten für das Kaninchen selbst belaufen sich auf ca. 10 bis 50 EUR pro Tier, je nachdem, ob die Kaninchen kastriert und/oder geimpft sind.

Nachfolgend sind die Kosten zusammengestellt, die vor Einzug eines Kaninchenpaares zu berücksichtigen sind:

- Innegehege ab ca. 40 EUR
- Außengehege ab ca. 300 EUR
- Einrichtungsgegenstände wie Toilette, Näpfe, Tunnel, Schutzhütte, Buddelkiste, Teppiche ab ca. 50 EUR
- Sonstige Ausstattung wie Transportbox, Krallenschere, Fellbürste ab ca. 30 EUR

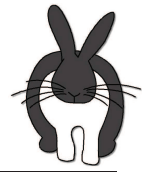
Diese Ausgaben sind grob geschätzt, sie variieren stark, je nachdem, wo eingekauft wird oder ob das Außengehege selbst gebaut wird oder man bauen lässt. Nach oben gibt es kaum Grenzen!

Wenn die Kaninchen eingezogen sind, sollte ein Check beim Tierarzt durchgeführt werden. Unter Umständen muss der Rammler auch noch kastriert werden (Kosten für OP ab ca. 35 EUR).

Um die laufenden Kosten für ein Kaninchenpaar zu ermitteln, haben einige Kaninchenbesitzer ihre Kosten über drei Monate notiert (anhängende Tabellen).

Für Heu wurde im Durchschnitt monatlich ca. 6 EUR ausgegeben, für Einstreu (Pellets, Stroh, Streu) rund 7 EUR. Die Futterkosten liegen mit durchschnittlich 92 EUR pro Monat sehr hoch. Hier ist hinzuzufügen, dass bei vielen Teilnehmern sehr viel Wert auf hochwertige Ernährung gelegt und viel investiert wird in frische und getrocknete Kräuter sowie Markt- und Bioware. Sonstige Kosten betragen 27 EUR. Darunter fallen Ausgaben für Tierbetreuung, Gehege und Einrichtung oder Beschäftigung der Tiere.

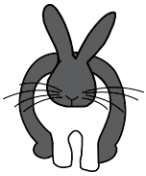
Auch die Kosten für Tierarzt und Tierheilpraktiker sind mit 53 EUR pro Monat relativ hoch, da einige Tiere Erkrankungen haben, die regelmäßige Tierarztbesuche erforderlich machen. Tierarztkosten sind nicht kalkulierbar! So kann man schnell auf Hunderte Euro im Jahr kommen. Man kann vorher nie wissen, welche (chronischen) Krankheiten im Laufe eines Kaninchenlebens auftreten können. Für ein gesundes Kaninchenpaar muss man mit ca. 150 EUR pro Jahr rechnen (halbjährlicher Check mit Kotprobenuntersuchung und Impfungen).



bunny-in(formiert)

Wie man anhand der aufgeführten Ausgaben sehen kann, ist die Haltung eines Kaninchenpaares wahrlich nicht preiswert. Man kann jedoch in Bezug auf die Ernährung der Kaninchen einige Spartipps beherzigen, die nachfolgend aufgeführt sind:

- Großpackungen (gerade bei Heu, Einstreu) kaufen, diese sind oftmals günstiger.
- Beim Bauern gibt es Heu und Stroh oft sehr günstig.
- Bei Bestellungen im Internet andere Kaninchenhalter fragen, ob diese auch etwas benötigen, somit lässt sich zumindest das Porto sparen oder man teilt sich diese Kosten.
- Wiesengrün und Zweige gibt es über viele Monate im Jahr kostenlos von Mutter Natur.
- Gräser und Wiesenkräuter selbst trocknen für den Wintervorrat.
- Im Gemüsehandel nach „Resten“ (wie Möhrengrün oder Kohlrabiblättern) fragen. Oftmals wird auch Gemüse günstiger oder kostenlos abgegeben, insbesondere samstags vor Ladenschluss.
- Kurz vor Laden- oder Wochenmarktschluss wird Ware oft verschenkt oder herabgesetzt.



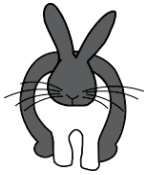
Kostenaufstellung für ein Kaninchenpaar:

Februar	März	April
Heu: 0,00 €	Heu: 0,00 €	Heu: n/a
Futter: 160,00 €	Futter: 133,00 €	Futter: n/a
Streu: 0,00 €	Streu: 8,00 €	Streu: n/a
Tierarzt: 46,00 €	Tierarzt: 256,00 €	Tierarzt: n/a
Sonstiges: 0,00 €	Sonstiges: 0,00 €	Sonstiges: n/a
Summe: <u> </u> Σ 206,00 €	Summe: <u> </u> Σ 397,00 €	Summe: <u> </u> Σ n/a

Ø pro Monat 201,00 €

Alter:	6 Jahre
Haltung:	Innenhaltung
Gewicht:	2,5kg / 1,8kg
Krankheiten:	1x Blasenpatient
Fütterung:	nur frisch

© www.bunny-in.de



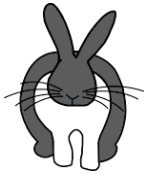
Kostenaufstellung für ein Kaninchenpaar:

Februar	März	April
Heu: 0,00 €	Heu: 0,00 €	Heu: 0,00 €
Futter: 91,50 €	Futter: 94,30 €	Futter: 82,80 €
Streu: 7,95 €	Streu: 6,00 €	Streu: 6,00 €
Tierarzt: 0,00 €	Tierarzt: 41,00 €	Tierarzt: 27,00 €
Sonstiges: 0,00 €	Sonstiges: 0,00 €	Sonstiges: 0,00 €
Summe: <u> </u> Σ 99,45 €	Summe: <u> </u> Σ 141,30 €	Summe: <u> </u> Σ 115,80 €

Ø pro Monat 118,85 €

Alter:	7 und 3 Jahre
Haltung:	Außenhaltung
Gewicht:	2,0kg / 2,0kg
Krankheiten:	1x Zahnkorrektur
Fütterung:	1x tgl., viel

© www.bunny-in.de



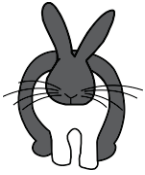
Kostenaufstellung für ein Kaninchenpaar:

Februar	März	April
Heu: 2,00 €	Heu: 24,70 €	Heu: 0,00 €
Futter: 168,23 €	Futter: 163,56 €	Futter: 66,82 €
Streu: 13,91 €	Streu: 7,56 €	Streu: 9,16 €
Tierarzt: 8,79 €	Tierarzt: 95,06 €	Tierarzt: 42,59 €
Sonstiges: 103,20 €	Sonstiges: 7,55 €	Sonstiges: 78,20 €
Näpfe, Waage Sand Zubehör, Matten	Gehegesand	Sand, Gitterfolie, Matten
Summe: <u> </u> Σ 296,13 €	Summe: <u> </u> Σ 298,43 €	Summe: <u> </u> Σ 196,77 €

Ø pro Monat 263,78 €

Alter: 2 1/2 Jahre
Haltung: Außenhaltung
Gewicht: 2,1kg / 1,5kg
Krankheiten: keine
Fütterung: 2x tgl.

© www.bunny-in.de



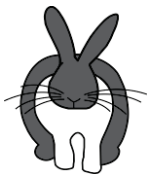
Kostenaufstellung für ein Kaninchenpaar:

Februar	März	April
Heu: 0,00 €	Heu: 17,70 €	Heu: 0,00 €
Futter: 81,96 €	Futter: 63,50 €	Futter: 54,76 €
Streu: 0,00 €	Streu: 4,60 €	Streu: 8,35 €
Tierarzt: 20,00 €	Tierarzt: 11,00 €	Tierarzt: 0,00 €
Sonstiges: 4,17 €	Sonstiges: 55,99 €	Sonstiges: 65,95 €
Napf, Spielsand	Zubehör, Stall	Samen, Tierbetreuung
Summe: <u> </u>	Summe: <u> </u>	Summe: <u> </u>
Σ 106,13 €	Σ 152,79 €	Σ 129,06 €

Ø pro Monat 129,33 €

Alter:	3 Jahre
Haltung:	Innenhaltung, Kaninchenzimmer + Freilauf Wohnung + Gartenausflugsgehege
Gewicht:	2,2kg / 2,5kg
Krankheiten:	keine
Fütterung:	2x tgl.

© www.bunny-in.de



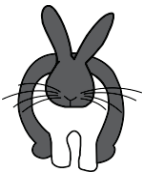
Kostenaufstellung für ein Kaninchenpaar:

Februar	März	April
Heu: 7,98 €	Heu: 7,98 €	Heu: 7,98 €
Futter: 87,97 €	Futter: 73,69 €	Futter: 30,12 €
Streu: 11,36 €	Streu: 11,36 €	Streu: 5,68 €
Tierarzt: 70,01 €	Tierarzt: 55,05 €	Tierarzt: 130,00 €
Sonstiges: 0,00 €	Sonstiges: 0,00 €	Sonstiges: 0,00 €
Summe: <u>177,32 €</u>	Summe: <u>148,08 €</u>	Summe: <u>173,78 €</u>

Ø pro Monat 166,39 €

Alter:	4 Jahre
Haltung:	Innen, frei in der Wohnung
Gewicht:	2,2kg / 3,5kg
Krankheiten:	1x Blasengriß
Fütterung:	2x tgl. Frischfutter + Heu

© www.bunny-in.de



Kostenaufstellung für ein Kaninchenpaar:

Februar	März	April
Heu: 0,00 €	Heu: 32,14 €	Heu: 9,90 €
Futter: 41,64 €	Futter: 49,48 €	Futter: 62,68 €
Streu: 0,00 €	Streu: 19,99 €	Streu: 8,00 €
Tierarzt: 0,00 €	Tierarzt: 0,00 €	Tierarzt: 0,00 €
Sonstiges: 0,00 €	Sonstiges: 0,00 €	Sonstiges: 176,50 €
Summe: <u> </u> Σ 41,64 €	Summe: <u> </u> Σ 101,61 €	Summe: <u> </u> Σ 257,08 €

Ø pro Monat 133,44 €

Alter: 3 und 2 Jahre
 Haltung: Innenhaltung
 Gewicht: 1,9kg / 1,7kg
 Krankheiten: keine
 Fütterung: 2x tgl.